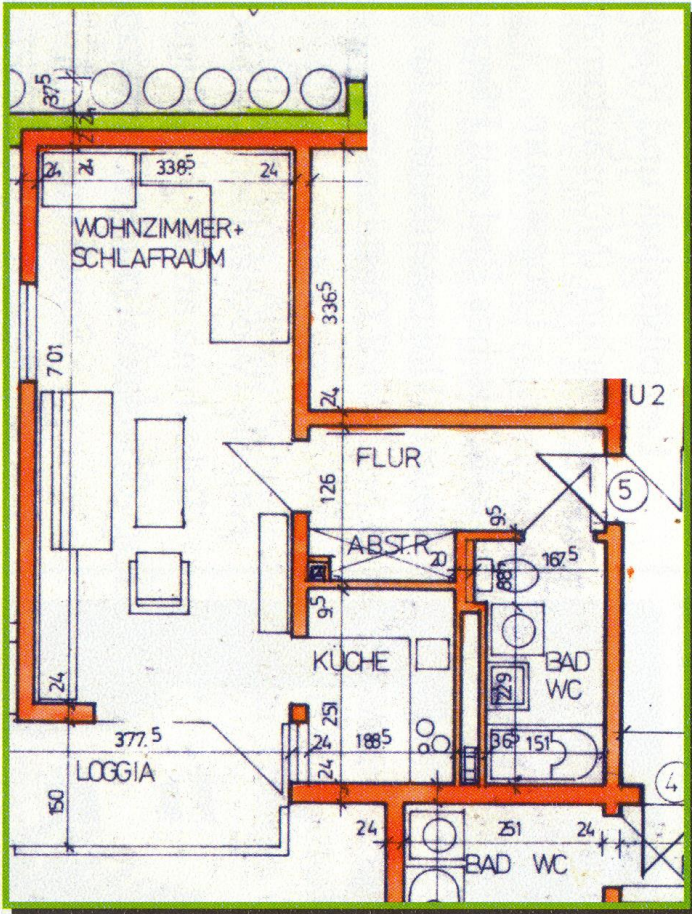


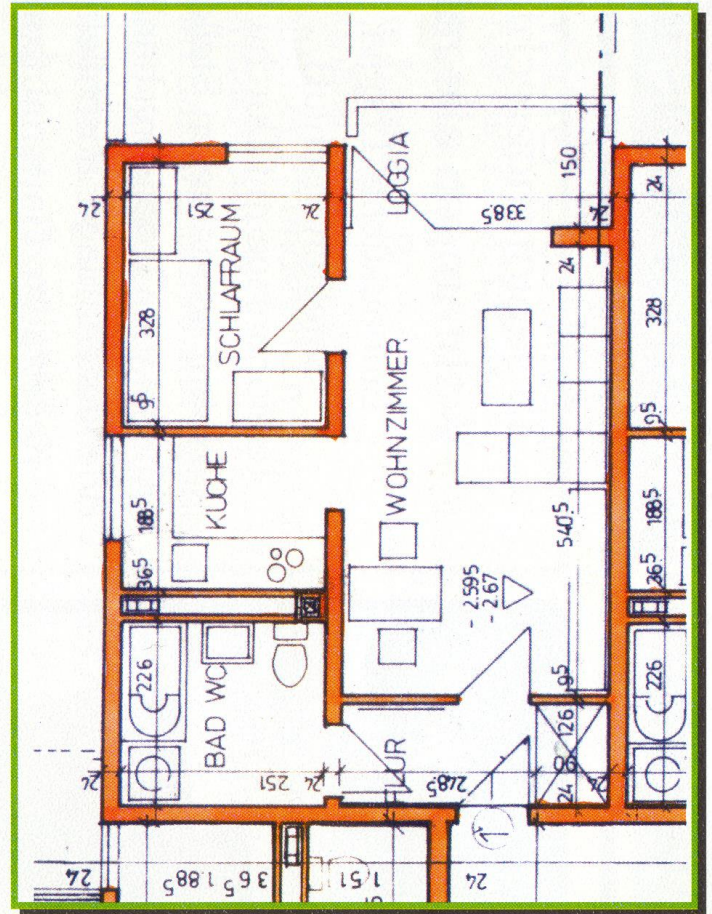
Wohnungstypen

I



Wohnungstypen

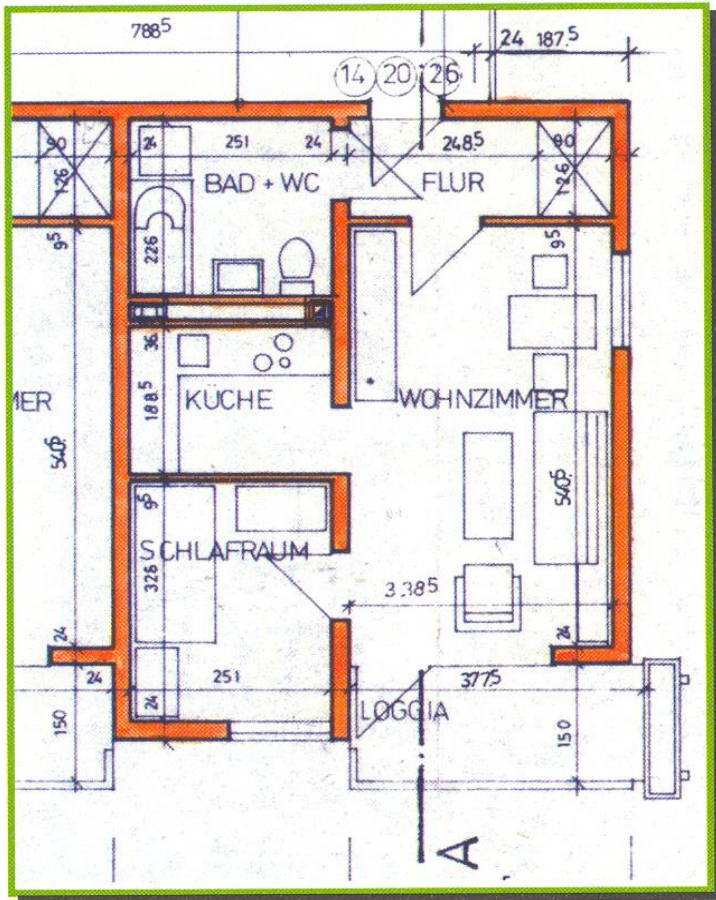
II



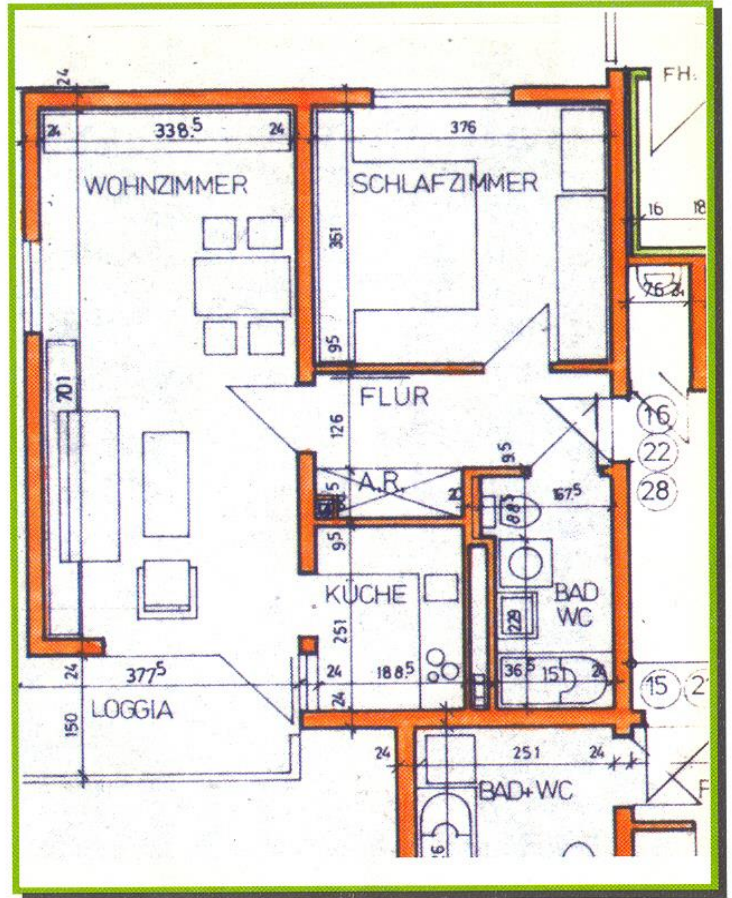
Wohnungsgröße	40,95 m ²
+ Anteil Gemeinschaftsfläche	15,77 m ²
= 56,72 m ² x 3,5178 €/m ² =	239,64 €
+ Betriebskostenpauschale	129,12 €
+ Heiumlage	21,55 €
+ Vorauszahlung Heizung, WW, Wasser	106,27 €
= Warmmiete	496,58 €

Wohnungsgröße	42,42 m ²
+ Anteil Gemeinschaftsfläche	15,77 m ²
= 58,19 m ² x 3,5178 €/m ² =	245,85 €
+ Betriebskostenpauschale	132,46 €
+ Heiumlage	21,55 €
+ Vorauszahlung Heizung, WW, Wasser	108,48 €
= Warmmiete	508,34 €

Wohnungstypen III



Wohnungstypen IV



Wohnungsgröße	42,70 m ²
+ Anteil Gemeinschaftsfläche	15,77 m ²
= 58,47 m ² x 3,5178 €/m ² =	247,04 €
+ Betriebskostenpauschale	133,10 €
+ Heiumlage	21,55 €
+ Vorauszahlung Heizung, WW, Wasser	108,90 €
= Warmmiete	510,59 €

Wohnungsgröße	53,76 m ²
+ Anteil Gemeinschaftsfläche	31,54 m ²
= 85,30 m ² x 3,5178 €/m ² =	360,39 €
+ Betriebskostenpauschale	194,17 €
+ Heiumlage	21,55 €
+ Vorauszahlung Heizung, WW, Wasser	156,57 €
= Warmmiete	732,68 €