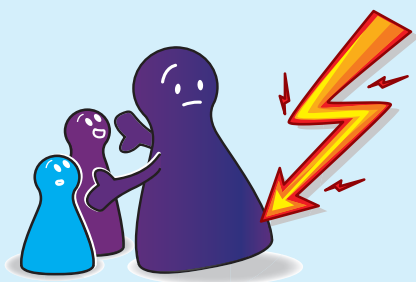
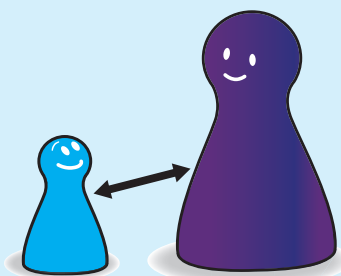


Schutz vor sexualisierter Gewalt



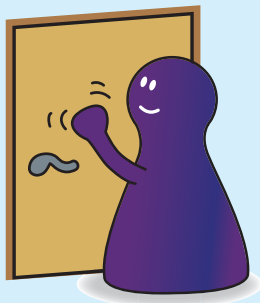
**Menschen
schützen**



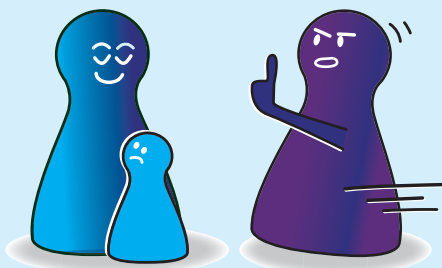
**Mit Nähe und
Distanz umgehen**



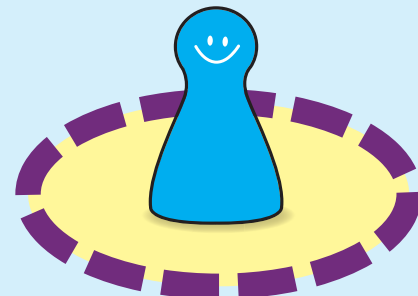
**Die Rolle als
Verantwortliche:
nicht ausnutzen**



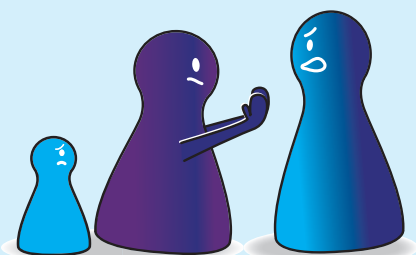
**Intimsphäre
respektieren**



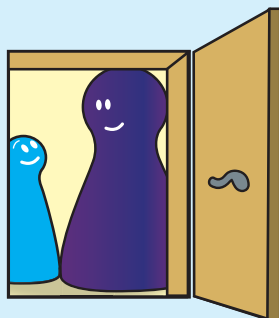
**Stellung
beziehen**



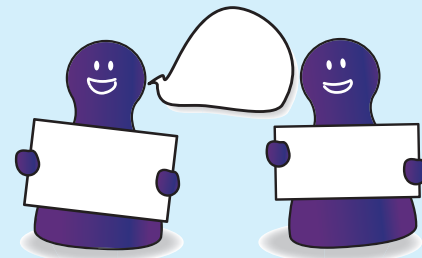
**Grenzen wahrnehmen
und akzeptieren**



**Abwertendes Verhalten
abwehren**



**Transparenz
herstellen**



**Ihre Ansprechperson:
Dorothea Schaufler**

ansprechperson-schutzkonzept@
diakonie-schweinfurt.de